

Table sinus modulable ALME-3007



ALMEC Sàrl
atelier de mécanique



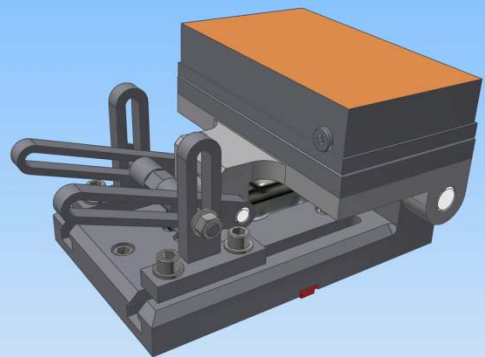
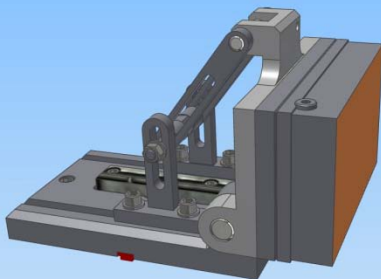
Caractéristiques

Suite à plusieurs situations rencontrées durant nos différents procédés d'usinage, nous avons dû construire une table sinus modulable permettant de positionner avec précision des pièces devant être rectifiées avec un angle calé sur goupille, et également capable de supporter des fraisages légers de finition, indexable de 0° à 90°.

Le but poursuivi principalement étant la modularité à moindre coût, nous avons pensé concevoir un mécanisme de base conçu sur le principe de réglage sinus, et de laisser la possibilité de venir ajouter des composants permettant de monter différents moyens de serrage, comme des plateaux magnétiques, des étaux pour fraiseuses et autres gabarits adaptable sur notre plaque d'interface.

Données techniques

<input type="checkbox"/> Poids sans moyens de serrage	: 25kg
<input type="checkbox"/> Dimensions mm (L x l x h)	: 300 x 255 x 105
<input type="checkbox"/> Angle réglable sur goupille	: 0 à 80°
<input type="checkbox"/> Angle réglable total	: 0 à 90°
<input type="checkbox"/> Surface d'usinage de base	: 255 x 205
<input type="checkbox"/> Surface d'usinage optionnel	: 510 x 205



Option techniques

- Plaque interface adaptable aux besoins des moyens de serrages du client
 - Plaques latérales rigidificatrices
-

Fabrication pièces mécaniques
+
montage groupes finis

Gestion de projet
de l'approvisionnement, par la
fabrication jusqu'au montage



ALMEC Sàrl

atelier de mécanique



**Zone Industrielle-Bovéry A
CH-1868 Collombey**

Tel : +4127 767 30 03

Fax : +4127 767 30 04

informations@almec.ch

www.almec.ch

N° TVA : CHE-113.066.701 TVA

Banque Cantonale du Valais
1951 Sion

Clearing: 765 - Compte: T 0883.70.23

IBAN : CH53 0076 5000 T088 37 02 3

Simultané engineering
Amélioration & industrialisation
des pièces client

Ingénierie et développement
Recherche compétences en
sous-traitance